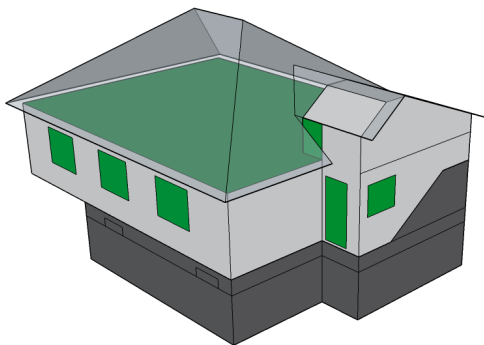


RD Zbraslav, Školní



- rok výstavby: 1950
- konstrukční systém: cihla plná, kastlová okna
- provedené dřívější úpravy: zateplení obvod. stěn a stropu
- energ. vztažná plocha: [m²] 144,9
- počet podlaží: 1 + nevytáp. Suterén a půda
- vytápění: kotel na tuhá paliva, radiátory
- příprava TV: zásobníkový elektrický ohřívač

Naše služby

- 1 Konzultace zdarma
- 2 Projekt na zateplení
- 3 Energetické hodnocení
- 4 Vyřízení dotace z programu Nová zelená úsporám

Co klient realizoval

- dílčí zateplení (obl. A.1) - zateplení podlahy (89,6 m²), výměna výplní (23,7 m²), ostatní konstrukce (191,1 m²)

Jak to probíhalo

06/2017 - podání žádosti o dotaci na Fond
06/2017 - realizace opatření klientem

06/2017 - doložení realizace na Fond
09/2017 - vyplacení dotace klientovi

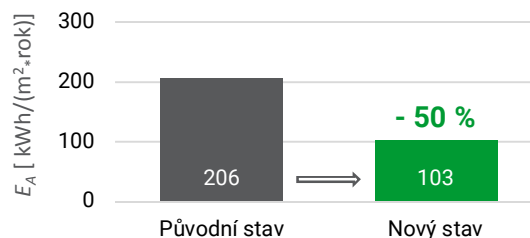
Co klient získal

a) Získání dotace na úsporná opatření

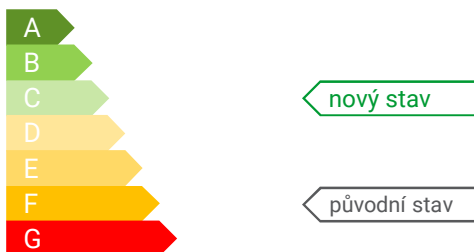
- dotace na zateplení 175,6 tis. Kč
- dotace na posudky 25,0 tis. Kč

▪ celkem **200,6 tis. Kč**

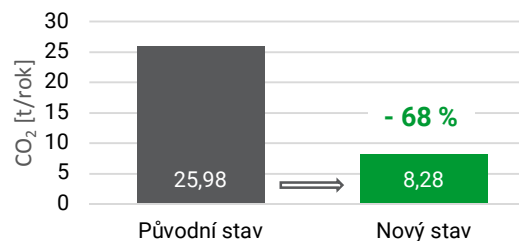
b) Snížení potřeby tepla na vytápění



c) Vyšší třída energetické náročnosti domu



d) Dům šetrnější k životnímu prostředí



Jak byl/je klient spokojen

Zateplení RD proběhlo ve spolupráci s firmou Optimalizace budov s.r.o. hladce. Od vytvoření projektu až po vyřízení dotace byli vždy ochotní a spolehliví. Pana Adama a jeho firmu můžu doporučit.

Petr Božek