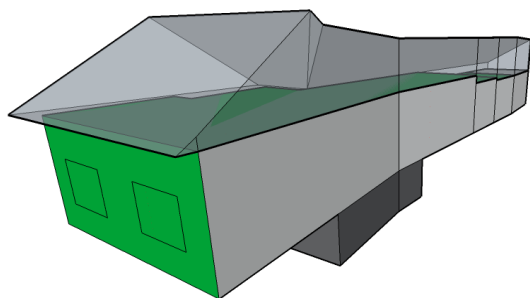


RD Brno-Žebětín, Ríšova



- rok výstavby: 1940
- konstrukční systém: cihla plná, kastlová okna
- provedené dřívější úpravy: -
- energ. vztažná plocha: [m²] 144,7
- počet podlaží: 1 + nevytáp. suterén a půda
- vytápění: PKK + PK, radiátory
- příprava TV: Plynový kotel + zásobník

Naše služby

- 1 Konzultace zdarma
- 2 Projekt na zateplení
- 3 Energetické hodnocení
- 4 Vyřízení dotace z programu Nová zelená úsporám

Co klient realizoval

- dílčí zateplení (obl. A.1) - zateplení fasády (91,2 m²), podlahy (105,2 m²) a ostatních konstrukcí (213,5 m²), a výměna oken (20 m²)

Jak to probíhalo

12/2016 - podání žádosti o dotaci na Fond
9/2017 - realizace opatření klientem

9/2017 - doložení realizace na Fond
10/2017 - vyplacení dotace klientovi

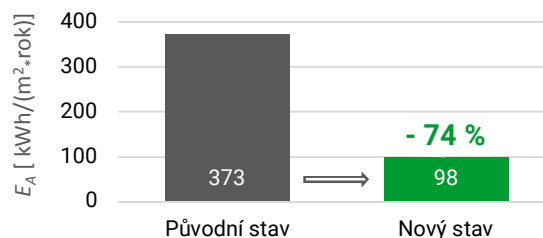
Co klient získal

a) Získání dotace na úsporná opatření

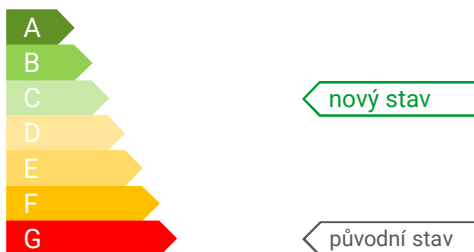
- dotace na zateplení 236,1 tis. Kč
- dotace na posudky 25,0 tis. Kč

▪ celkem **261,1 tis. Kč**

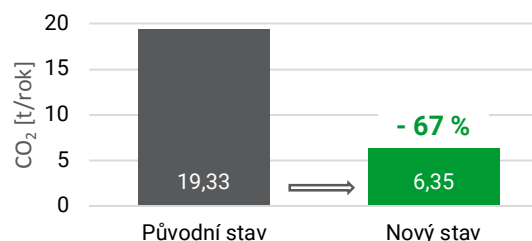
b) Snížení potřeby tepla na vytápění



c) Vyšší třída energetické náročnosti domu



d) Dům šetrnější k životnímu prostředí



Jak byl/je klient spokojen

Díky spolupráci s Vaší firmou proběhlo vyřízení dotací naprosto bezproblémově. Byl jsem o všem detailně a s ochotou informován, veškerá dokumentace byla precizně zpracovaná. Vše bylo na profesionální úrovni. Rád Vás doporučím dále.

Ing. Tomáš Hromek